

Ampatex® Cento



► Dampfbremse und Luftdichtung



- s_D -Wert >100 m
- Sehr hohe Stabilität und Reissfestigkeit
- Schrumpft und dehnt nicht
- Translucent
- Recyclebar

Ampatex® Cento



Rollenmasse

Länge: 50 m / Breite: 1,5 m / Fläche: 75 m²

Paletteninhalt

24 Rollen = 1'800 m²

Technische Daten:

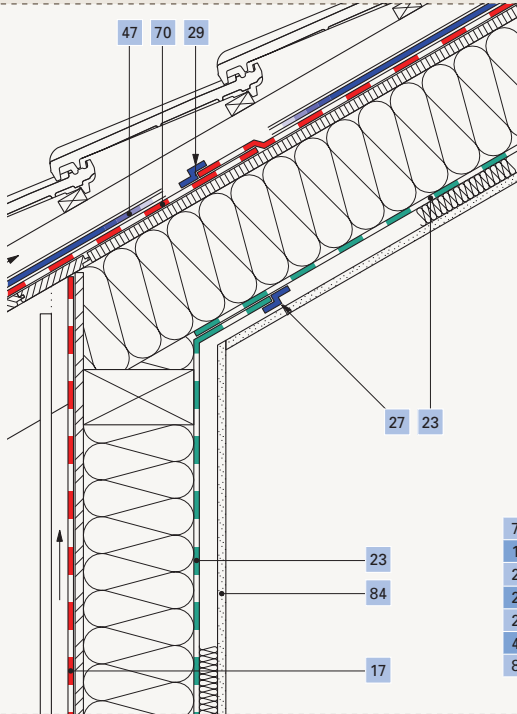
s_D -Wert	>100 m
Gewicht	170 g/m ²
Dicke	0,27 mm
Brandverhalten	E, EN 13501-1
Brandkennziffer	5,2, VKF
Reissfestigkeit	
längs	160 (± 30) N/5 cm
quer	150 (± 30) N/5 cm
Reissdehnung	
längs	500% (±15%)
quer	750% (±15%)
Wasserdichtheit	bestanden
CE-Kennzeichnung	EN13984:2005-02/200

10

Jahre Garantie*
Ans Garantie
Anni Garanzia
Years Warranty

* Bei Ampack gehört Sicherheit zum System. Nicht nur der Materialersatz auch die Ein- und Ausbaurkosten sowie Folgeschäden sind gedeckt.

ISO 9001:2008
Swiss Research



70	Ampack-Dachbahn
17	Ampack-Winddichtung
23	Dampfbremse Ampatex® Cento
27	Klebeband Ampacoll® INT / Ampacoll® AT
29	Klebeband Ampacoll® XT, 60 mm
47	Nageldichtung Ampacoll® ND.Band
84	Innenverkleidung

Folgende Klebeprodukte sind geeignet zur Anwendung auf Ampatex® Cento:

- ▶ Ampacoll® XT
- ▶ Ampacoll® AT
- ▶ Ampacoll® INT
- ▶ Ampacoll® Profix
- ▶ Ampacoll® FE
- ▶ Ampacoll® DT
- ▶ Ampacoll® RA
- ▶ Ampacoll® BK530
- ▶ Ampacoll® BK535
- ▶ Ampacoll® Connecto

Verarbeitungstipps

Ampatex® Cento ist Dampfbremse und Luftdichtung zugleich. Alle Fugen, Spalten, Überlappungen, Anschlüsse und Durchbrüche müssen luftdicht ausgebildet werden. Beschädigungen in der Fläche sind abzudichten.

Ampatex® Cento wird im trockenen Innenausbau warmseitig der Wärmedämmschicht eingesetzt und im Überlappungsbereich mit Klammern oder Nägeln verdeckt befestigt. Die glatte, bedruckte Seite zeigt dabei zum Raum und auf dieser wird verklebt. Beim Verlegen darauf achten, dass die Bahnen 10 cm überlappen. Die Überlappungen sind anschliessend mit Acrylklebeband **Ampacoll® INT** oder **Ampacoll® AT** dicht abzukleben. Auf nicht nagelbaren Unterkonstruktionen stellt das Klebeband **Ampacoll® DT** eine Montagehilfe dar. Durch Anbringen der raumseitigen Verkleidung erfolgt dann die definitive Befestigung. Randanschlüsse sind mit **Ampacoll® BK 530** oder **Ampacoll® RA** auszuführen. Poröse oder staubige Untergründe mit **Ampacoll® Connecto** vorstreichen. Durchdringungen wie Lüftungs- und Elektrorohre, Pfetten, Sparren usw. sind dauerhaft mit **Ampacoll® BK 535**, 50 mm breit, abzudichten. Bei porösen, staubigen oder rauen Untergründen ist auch hier ein Voranstrich mit **Ampacoll® Connecto** notwendig.