

Sisalex® 303



▶ Dampfbremse und Luftdichtung



- ▶ Ökologisches Produkt
- ▶ Reines Kraftpapier mit Netzeinlage
- ▶ Reissfest
- ▶ Universell einsetzbar

Sisalex® 303 [1,25 m]



Rollenmasse

Länge: 50 m / Breite: 1,25 m / Fläche: 62,5 m²

Paletteninhalt

42 Rollen = 2'625 m²

Sisalex® 303 [1,5 m]



Rollenmasse

Länge: 50 m / Breite: 1,5 m / Fläche: 75 m²

Paletteninhalt

42 Rollen = 3'150 m²

Technische Daten:

s _D -Wert	4,39 m
Gewicht	188 g/m ²
Dicke	0,25 mm
Baustoff-/Brennbarkeitsklasse	B2, DIN 4102
Brandverhalten	E, EN 13501
CE-Kennzeichnung	EN13984:2005-02/2007

Sisalex® 303 [3 m]



Rollenmasse

Länge: 50 m / Breite: 3 m / Fläche: 150 m²

Paletteninhalt

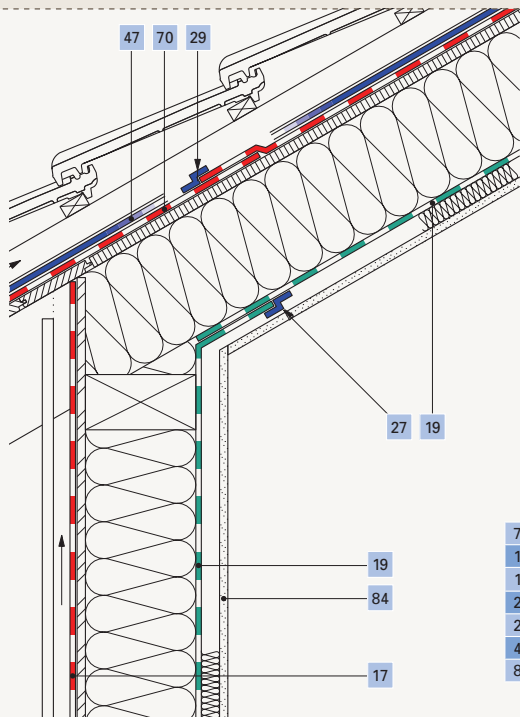
16 Rollen = 2'400 m²

10

Jahre Garantie*
Ans Garantie
Anni Garanzia
Years Warranty

* Bei Ampack gehört Sicherheit zum System. Nicht nur der Materialersatz auch die Ein- und Ausbaurkosten sowie Folgeschäden sind gedeckt.

ISO 9001:2008
Swiss Research



70	Ampack-Dachbahn
17	Ampack-Winddichtung
19	Dampfbremse Sisalex® 303
27	Klebeband Ampacoll® INT / Ampacoll® AT
29	Klebeband Ampacoll® XT, 60 mm
47	Nageldichtung Ampacoll® ND.Band
84	Innenverkleidung

Folgende Klebeprodukte sind geeignet zur Anwendung auf **Sisalex® 303**:

- ▶ Ampacoll® XT
- ▶ Ampacoll® AT
- ▶ Ampacoll® INT
- ▶ Ampacoll® Profix
- ▶ Ampacoll® FE
- ▶ Ampacoll® DT
- ▶ Ampacoll® RA
- ▶ Ampacoll® BK 530
- ▶ Ampacoll® BK 535
- ▶ Ampacoll® Connecto

Austrocknungskapazität und Wohnklima

Austrocknungskapazität ist die Fähigkeit einer Konstruktion, ausserplanmässige Feuchtigkeit in einem bestimmten Zeitraum austrocknen zu lassen. Dies ist besonders wichtig bei Holzkonstruktionen, da eine übermässige Feuchtebelastung zu Schimmel und damit zur Zerstörung des Holzes führen kann. **Sisalex® 303** verhindert ein unangenehmes Treibhausklima innerhalb des Baukörpers. Das gibt Sicherheit – beim Einbau und auch danach!

Verlegetipps

Sisalex® 303 ist Dampfbremse und Luftdichtung zugleich. Alle Fugen, Spalten, Überlappungen, Anschlüsse und Durchbrüche müssen luftdicht ausgebildet werden. Beschädigungen in der Fläche sind abzudichten. **Sisalex® 303** wird im trockenen Innenausbau warmseitig der Wärmedämmschicht eingesetzt und im Überlappungsbereich mit Klammern oder Nägeln verdeckt befestigt. Die glatte, bedruckte Seite zeigt dabei zum Raum und auf dieser wird verklebt. Beim Verlegen darauf achten, dass die Bahnen 10 cm überlappen. Die Überlappungen sind anschliessend mit **Ampacoll® INT** oder **Ampacoll® AT** dicht abzukleben. Auf nicht nagelbaren Unterkonstruktionen stellt das Klebeband **Ampacoll® DT** eine Montagehilfe dar. Durch Anbringen der raumseitigen Verkleidung erfolgt dann die definitive Befestigung. Randanschlüsse sind mit **Ampacoll® BK 530** oder **Ampacoll® RA** auszuführen. Poröse oder staubige Untergründe mit **Ampacoll® Connecto** vorstreichen. Durchdringungen wie Lüftungs- und Elektrorohre, Pfetten, Sparren usw. sind dauerhaft mit **Ampacoll® BK 535**, 50 mm breit, abzudichten. Bei porösen, staubigen oder rauen Untergründen ist auch hier ein Voranstrich mit **Ampacoll® Connecto** notwendig.