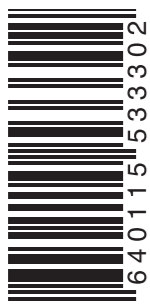


DuPont™ Tyvek® Soft Antireflex



7 640115 533302

Für den Markt Österreich zugelassen!

DuPont™ Tyvek®

Soft Antireflex

1,5 x 50 m
75 m²



Verlegehinweise /
auf der Rückseite



HDPE



10
Jahre Garantie
Ans Garantie
Anni Garanzia

Winddichtung

Ampack Handels GmbH
Industriezentrum NÖ Süd
Strasse 2 • Objekt M 06
A-2355 Wiener Neudorf
Tel. 02236 46805 • Fax 02236 660257
ampack@ampack.at • www.ampack.at



Tyvek®

Tyvek® Soft Antireflex

Für den Markt Österreich zugelassen!

Technische Angaben

Rollenmasse					
Länge	50	m			EN 1848-2
Breite	1.5	m			EN 1848-2
Fläche	75	m ²			
s ₀ -Wert	0.025 (±0,015)	m			EN ISO 12 572
Gewicht	60 (±7)	g/m ²			EN 1849-2
Dicke	0.15	mm			
Reissfestigkeit					
längs	165 (±40)	N/5 cm			EN 12 311-1
quer	140 (±30)	N/5 cm			EN 12 311-1
Reissdehnung					
längs	9 (±3)	%			EN 12 311-1
quer	15 (±5)	%			EN 12 311-1
Widerstand gegen Weiterreißen (Nagelschaft)					
längs	65 (±25)	N			EN 12 310-1
quer	60 (±20)	N			EN 12 310-1
Brandverhalten	E-d2	(EN 13501-1)			EN 11925-2
Brennbarkeitsklasse	B1				ÖNORM B 3800 T1
Widerstand gegen Wasserdurchgang	W1				EN 1928:2001
Kaltbiegeverhalten	-40	° C			EN 1109
Temperaturbeständigkeit	-40-100	° C			
Überlappungsbreite	10	cm			
Geradheit	30	mm			EN 1848-2
Masshaltigkeit längs / quer	1	%			EN 1107-2
Winddicht					ja
Freibewitterungszeit	4	Monate			
Künstliche Alterung bei kombinierter Dauerbeanspruchung durch UV-Strahlung und erhöhter Temperatur, Restwert					
Reissfestigkeit längs / quer	80%				EN 12 311-1
Reissdehnung längs / quer	70%				EN 12 311-1
Widerstand gegen Wasserdurchgang	W1				EN 1928:2001

Einsatzgebiete und Besonderheiten von Tyvek® Soft Antireflex

- Diffusionsoffene und regendichte Winddichtung
- Blendfreie Verarbeitung dank spezieller Oberflächentextur

Verlege-Tipps

Tyvek® Soft Antireflex wird faltenlos und straff gespannt, mit der bedruckten Seite nach aussen, auf der Unterkonstruktion verlegt. Sowohl die horizontalen als auch die vertikalen Überlappungen betragen 10 cm und werden mit **Ampacoll® XT 60 mm** winddicht verklebt. Die Nageldichtung **Ampacoll® ND.Band** wird direkt auf der Bahn verlegt. Als nächstes wird die Konterlattung verlegt und damit die Winddichtung endgültig auf der Unterkonstruktion befestigt. Sichtbare, der Witterung ausgesetzte Klammerstellen etc. stellen mögliche Undichtheiten dar und sind zu vermeiden. Wir empfehlen Befestigungsmittel, die mindestens verzinkt sind oder besser aus nicht rostendem Stahl bestehen. Die Konterlattung ist zur Sicherung der weiteren Arbeiten und zur Vermeidung möglicher Belastungen aus Witterungseinflüssen (z.B. Windsog und -druck) nötig.

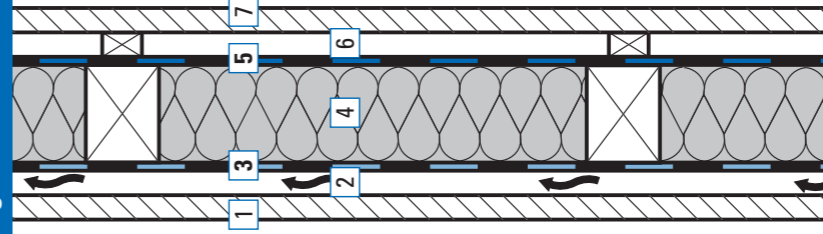
Durchdringungen und Anschlüsse sind dauerhaft mit **Ampacoll® BK 535** (allenfalls mit Ampacoll Primer vorstreichen) oder **Ampacoll® Superfix** winddicht zu verkleben. Die Anschlussbreiten sollten nach Möglichkeit mindestens 10 cm betragen. Ist dies nicht möglich ist eine mechanische Sicherung angebracht.

Bei Fenstern und Aussentüren ist **Tyvek® Soft Antireflex** winddicht mittels **Ampacoll® XT** an den Bauteilrahmen anzuschliessen.

Wir empfehlen, die Fassadenbekleidung schnellstmöglich zu installieren. Die Bekleidung muss jedoch spätestens nach 4 Monaten montiert sein.

Eingetragen in die Liste «ökologischer Wohnbau Österreich»  **öbox**

Fassade mit geschlossenen Fugen



1. Aussenbekleidung
2. Hinterlüftungsebene
3. **Winddichtung Tyvek® Soft Antireflex**
4. Wärmedämmung
5. **Ampatex®- oder Sisalex™-Dampfbremse**
6. Installationsebene
7. Innenbekleidung

Ampack Handels GmbH
 Industriezentrum NÖ Süd
 Strasse 2 • Objekt M 06
 A-2355 Wiener Neudorf
 Tel. 02236 46805 • Fax 02236 660257
 ampack@ampack.at • www.ampack.at

